

Data *earnings* yang mengecewakan menekan pasar global

Global
Sentimen di pasar Amerika Serikat memburuk setelah rilis data pendapatan beberapa saham teknologi yang mengecewakan. Indeks S&P 500 turun 2.31%, dan indeks Nasdaq turun 3.7%. Ekspektasi pemangkasan suku bunga the Fed dalam waktu dekat membuat

pasar mulai melakukan rotasi ke saham *small-cap* yang menekan kinerja sektor teknologi. Yield UST 10Y naik ke 4.29% dari 4.25%.

Asia

Di kawasan Asia, pasar saham mencatat kinerja negatif dengan indeks MSCI Asia Pasifik turun 0.11%. Pasar memperhatikan data *earnings* saham AS untuk menilai kelanjutan *rally* saham global. Di sisi lain, pasar juga melihat perkembangan China yang kehilangan momentum karena perlambatan ekonomi dan situasi geopolitik.

Indonesia

Di dalam negeri, indeks saham IDX80 ditutup turun 0.62% dengan investor asing mencatat penjualan bersih sebesar IDR281 miliar. Indeks obligasi BINDO naik 0.04% dan yield SBN 10Y naik ke 7.01% dari 7.00%.

Indikator utama	Terakhir	Perubahan			
		1D	1M	YTD	1Y
JCI Index	7,262.76	-0.70	5.42	-0.14	5.27
LQ45 Index	917.17	-0.66	6.10	-5.50	-4.70
IDX 80 Index	128.31	-0.62	5.80	-3.44	-3.81
Indonesia Sharia Index	218.01	-0.43	6.28	2.53	4.24
IDX SMC Likuid	314.26	-0.88	3.29	-5.41	-13.14
BINDO Index	500.07	0.04	1.01	2.18	3.37
S&P 500 Index	5,427.13	-2.31	-0.38	13.78	19.16
FTSE Shariah All World Index	3,876.26	-1.72	-0.28	8.19	12.47
FTSE Shariah Asia Pacific ex Japan Index	3,836.08	-0.30	-0.04	7.95	11.92
FTSE Shariah China	1,957.95	-0.87	-6.59	-7.10	-16.46
FTSE Shariah India	6,277.87	0.33	2.91	19.86	37.14
MSCI All Country World Islamic Index	2,861.23	-1.59	0.09	6.18	10.51
MSCI Asia Pacific Index	182.51	-0.11	2.00	7.75	9.81
DXY Index	104.39	-0.06	-1.03	3.02	3.00
USD/IDR	16,215.00	-0.03	1.09	-5.30	-7.93
Brent Oil	81.71	0.86	-5.00	6.06	-1.24

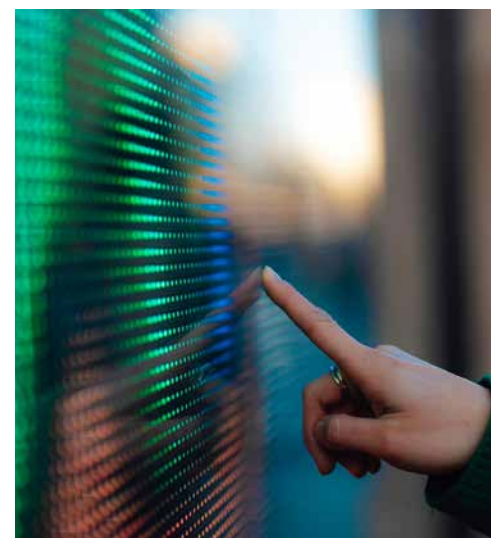
Imbal hasil obligasi	Terakhir	Data sebelumnya (%)		
		1D	1M	1Y
US Treasury 10Y	4.29	4.25	4.23	3.87
Indo Govt Bond 10Y	7.01	7.00	7.11	6.24

Indikator makroekonomi	Terakhir	Periode sebelumnya	Frekuensi
US PCE (%YoY)	2.57	2.78	Bulanan
Indonesia GDP Growth (%YoY)	5.11	5.11	Kuartalan
US GDP Growth (%QoQ SAAR)	1.40	1.40	Kuartalan

Produk Reksa Dana Manulife	NAB Terakhir	Kinerja (%)			
		1D	1M	YTD	1Y
Pasar Uang					
●● Manulife Dana Kas II	1,757.97	0.02	0.39	2.60	4.41
●● Manulife Dana Kas Syariah	1,253.83	0.01	0.37	2.45	4.09
● Manulife Indonesia Money Market Fund Kelas A	1,885.76	0.02	0.42	2.98	5.05
Obligasi dan Sukuk					
●● Manulife Dana Tetap Pemerintah	2,953.64	0.08	0.84	0.67	1.56
●● Manulife Obligasi Negara Indonesia II Kelas A	2,887.40	0.06	0.72	-0.37	0.06
●● Manulife Obligasi Negara Indonesia II Kelas A2	1,148.04	0.06	0.77	-0.05	0.61
● Manulife Obligasi Negara Indonesia II Kelas I1	1,276.18	0.07	0.88	0.71	1.97
●● Manulife Obligasi Unggulan Kelas A	2,733.13	0.07	0.80	1.51	1.89
●● Manulife Pendapatan Bulanan II	1,138.34	0.06	0.68	1.96	2.40
●● Manulife USD Fixed Income Fund (USD)	1,169	0.02	0.48	0.14	2.41
●● Manulife Syariah Sukuk Indonesia	1,076.36	0.03	0.69	1.65	3.42
Campuran					
●● Manulife Dana Campuran II	2,883.71	-0.33	2.44	0.14	0.47
●● Manulife Dana Tumbuh Berimbang	1,684.81	-0.67	2.88	-2.34	-6.97
Saham					
●● Manulife Dana Saham Kelas A	9,297.31	-1.04	4.92	-5.79	-12.98
●● Manulife Greater Indonesia Fund (USD)	0.878	-0.86	6.19	-9.76	-21.29
●● Manulife Institutional Equity Fund Kelas A1	801.64	-1.09	4.74	-4.10	-11.94
● Manulife Institutional Equity Fund Kelas I	1,910.01	-1.09	4.84	-3.48	-10.92
●● Manulife Saham Andalan	1,801.25	-1.08	4.73	-5.31	-15.60
●● Manulife Saham SMC Plus	639.33	-0.80	3.97	-4.39	-12.08
●● Manulife Saham Syariah Asia Pasifik Dollar AS (USD)*	1.288	-1.60	-0.79	3.51	0.77
●● Manulife Saham Syariah ESG Transisi Global Dolar AS Kelas A2 (USD)*	1.079	-0.31	0.00	7.93	-
●● Manulife Saham Syariah Global Dividen Dolar AS Kelas A1 (USD)*	1.102	-0.71	2.08	6.51	7.71
●● Manulife Saham Syariah Global Dividen Dolar AS Kelas A3 (USD)*	1.096	-0.71	2.08	6.52	7.70
●● Manulife Saham Syariah Golden Asia Dolar AS Kelas A1 (USD)*	0.761	-1.50	-2.06	5.87	0.49
●● Manulife Syariah Sektoral Amanah Kelas A*	3,335.56	-0.33	6.01	-0.22	-8.48

* Menggunakan data penutupan 23 Juli 2024.
Sumber: Bloomberg

● Tersedia untuk investor individu
● Tersedia untuk investor institusi



Pengungkapan dan sanggahan

Investasi melalui reksa dana mengandung risiko. Calon investor wajib membaca dan memahami prospektus sebelum memutuskan untuk berinvestasi melalui reksa dana. Kinerja masa lalu tidak mencerminkan kinerja masa datang. Dokumen ini disusun berdasarkan informasi dari sumber yang dapat dipercaya. PT Manulife Aset Manajemen Indonesia tidak menjamin keakuratan, kecukupan, atau kelengkapan informasi dan materi yang diberikan.

PT Manulife Aset Manajemen Indonesia terdaftar dan diawasi oleh Otoritas Jasa Keuangan (OJK). Seluruh informasi terkini mengenai PT Manulife Aset Manajemen Indonesia serta produk-produk dan layanannya dapat diakses di manulifeim.co.id. PT Manulife Aset Manajemen Indonesia adalah bagian dari Manulife Investment Management dan informasi selengkapnya dapat ditemukan di manulifeim.com.