

## Dividen tinggi Himbara dan aksi *buyback* menopang pasar

**Global**  
Presiden Trump mengumumkan tarif 25% terhadap impor otomotif, termasuk mobil, dan suku cadang seperti mesin, transmisi, komponen *electrical*, dan lain-lain efektif di 2 April. Indeks S&P 500 ditutup turun -1.12% dengan sektor IT melemah

terdalam, dipengaruhi oleh kekhawatiran investasi perusahaan IT untuk peralatan AI akan berkurang setelah Microsoft membatalkan rencana proyek *data center* di AS dan Eropa. Imbal hasil UST 10Y naik dari 4.31% ke 4.35%.

### Asia

Pasar saham Asia mencatat kinerja positif, dengan indeks MSCI Asia Pacific naik +0.21% didukung oleh sektor teknologi di Korea Selatan dan Hong Kong. Pasar saham Australia juga menjadi penopang kinerja karena merespons positif stimulus pajak dari pemerintah untuk mendukung daya beli masyarakat.

### Indonesia

Pasar domestik mencatat kinerja positif dengan indeks saham IDX80 +4.47% dan indeks obligasi BINDO +0.12%. Pasar merespons positif pengumuman dividen dari bank Himbara yang lebih besar dari sebelumnya dan aksi *buyback* dari emiten. Seluruh sektor mencatat kinerja positif, dan investor asing mencatat pembelian bersih IDR2.6 triliun. Imbal hasil SBN 10Y turun dari 7.21% ke 7.12%.

Indikator utama	Terakhir	Perubahan			
		1D	1M	YTD	1Y
JCI Index	6,472.36	3.80	-2.03	-8.58	-12.13
LQ45 Index	731.14	4.90	-2.18	-11.55	-26.73
IDX 80 Index	104.84	4.47	-3.63	-12.95	-22.50
Indonesia Sharia Index	200.37	2.46	-2.73	-7.09	-5.51
IDX SMC Likuid	258.28	3.40	-6.38	-15.28	-24.36
BINDO Index	519.29	0.12	-0.86	1.47	4.79
S&P 500 Index	5,712.20	-1.12	-4.09	-2.88	9.77
FTSE Shariah All World Index	3,847.30	-0.87	-2.89	-1.28	2.51
FTSE Shariah Asia Pacific ex Japan Index	3,755.57	0.56	-0.25	2.53	2.81
FTSE Shariah China	2,667.26	0.61	-0.80	15.34	31.78
FTSE Shariah India	5,460.79	-0.43	6.37	-3.35	-2.23
MSCI All Country World Islamic Index	2,820.75	-0.76	-1.18	-0.40	-0.16
MSCI Asia Pacific Index	188.75	0.21	-0.10	3.92	6.75
DXY Index	104.55	0.35	-1.76	-3.63	0.24
USD/IDR	16,580.00	0.09	-1.28	-2.97	-5.00
Brent Oil	73.79	1.05	1.74	-1.14	-14.45

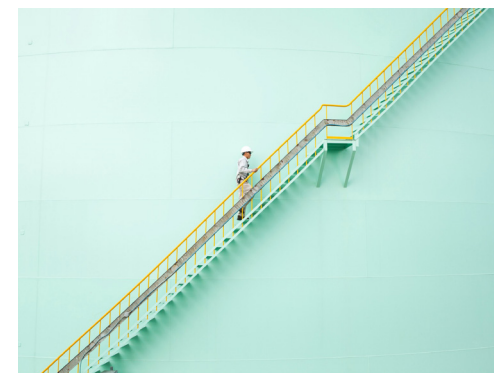
Imbal hasil obligasi	Terakhir	Data sebelumnya (%)		
		1D	1M	1Y
US Treasury 10Y	4.35	4.31	4.26	4.23
Indo Govt Bond 10Y	7.13	7.21	6.86	6.69

Indikator makroekonomi	Terakhir	Periode sebelumnya	Frekuensi
US Core PCE (%YoY)	2.65	2.86	Bulanan
Indonesia GDP Growth (%YoY)	5.02	4.95	Kuartalan
US GDP Growth (%QoQ SAAR)	2.30	3.10	Kuartalan

Produk Reksa Dana Manulife	NAB Terakhir	Kinerja (%)			
		1D	1M	YTD	1Y
<b>Pasar Uang</b>					
●● Manulife Dana Kas II Kelas A	1,816.45	0.01	0.36	1.24	4.81
●● Manulife Dana Kas II Kelas A2	1,042.30	0.01	0.35	1.21	-
●● Manulife Dana Kas Syariah	1,291.49	0.01	0.33	1.04	4.41
●● Manulife Indonesia Money Market Fund Kelas A	1,955.89	0.01	0.38	1.33	5.44
<b>Obligasi dan Sukuk</b>					
●● Manulife Dana Tetap Pemerintah	3,002.95	0.12	-1.15	0.51	1.91
●● Manulife Obligasi Negara Indonesia II Kelas A	2,939.22	0.17	-1.40	0.41	1.35
●● Manulife Obligasi Negara Indonesia II Kelas Income 1	1,114.70	0.17	-1.86	0.03	0.89
●● Manulife Obligasi Negara Indonesia II Kelas Income 2	956.22	0.17	-1.35	0.53	-
●● Manulife Obligasi Negara Indonesia II Kelas I1	1,315.62	0.17	-1.25	0.86	3.28
●● Manulife Obligasi Unggulan Kelas A	2,696.83	0.09	-0.40	1.38	3.98
●● Manulife Pendapatan Bulanan II	1,135.17	0.07	-0.47	1.24	3.33
●● Manulife USD Fixed Income Fund (USD)	1,198	0.02	0.10	1.78	2.96
●● Manulife Syariah Sukuk Indonesia	1,074.08	0.01	-0.25	0.60	4.49
<b>Campuran</b>					
●● Manulife Dana Campuran II	2,622.37	1.87	-2.50	-6.18	-10.93
●● Manulife Dana Tumbuh Berimbang	1,501.55	2.57	-2.48	-7.90	-12.51
<b>Saham</b>					
●● Manulife Dana Saham Kelas A	8,024.57	3.99	-1.74	-10.37	-20.04
●● Manulife Greater Indonesia Fund (USD)	0.733	4.47	-4.46	-15.14	-19.40
●● Manulife Institutional Equity Fund Kelas A1	670.05	4.04	-3.44	-12.34	-18.53
●● Manulife Institutional Equity Fund Kelas I	1,608.48	4.04	-3.36	-12.11	-17.61
●● Manulife Saham Andalan	1,563.04	4.69	-2.28	-12.38	-14.68
●● Manulife Saham SMC Plus	525.47	3.07	-6.19	-14.59	-23.39
●● Manulife Saham Syariah Asia Pasifik Dollar AS (USD)*	1,2196	-0.56	-1.36	-0.09	-3.54
●● Manulife Saham Syariah ESG Transisi Global Dolar AS Kelas A2 (USD)*	0.9739	0.05	-2.05	-2.05	-6.82
●● Manulife Saham Syariah Global Dividen Dolar AS Kelas A1 (USD)*	1,0195	0.23	-4.06	-2.10	-3.14
●● Manulife Saham Syariah Global Dividen Dolar AS Kelas A3 (USD)*	1,0143	0.22	-4.05	-2.11	-3.14
●● Manulife Saham Syariah Golden Asia Dolar AS Kelas A1 (USD)*	0.8728	-0.83	1.99	4.15	19.01
●● Manulife Syariah Sektoral Amanah Kelas A	2,805.70	1.98	-5.64	-13.02	-15.24

\* Menggunakan data penutupan 25 Maret 2025.  
Sumber: Bloomberg

● Tersedia untuk investor individu  
● Tersedia untuk investor institusi



### Pengungkapan dan sanggahan

Investasi melalui reksa dana mengandung risiko. Calon investor wajib membaca dan memahami prospektus sebelum memutuskan untuk berinvestasi melalui reksa dana. Kinerja masa lalu tidak mencerminkan kinerja masa datang. Dokumen ini disusun berdasarkan informasi dari sumber yang dapat dipercaya. PT Manulife Aset Manajemen Indonesia tidak menjamin keakuratan, kecukupan, atau kelengkapan informasi dan materi yang diberikan.

PT Manulife Aset Manajemen Indonesia terdaftar dan diawasi oleh Otoritas Jasa Keuangan (OJK). Seluruh informasi terkini mengenai PT Manulife Aset Manajemen Indonesia serta produk-produk dan layanannya dapat diakses di [manulifeim.co.id](http://manulifeim.co.id). PT Manulife Aset Manajemen Indonesia adalah bagian dari Manulife Investment Management dan informasi selengkapnya dapat ditemukan di [manulifeim.com](http://manulifeim.com).